

ICON OF THE ALPS

Sölden Lookbook
Winter Season 24/25



CAMPAIGN IDEA

Mit modernsten Liftanlagen, einzigartiger Architektur, innovativen Hotels, erstklassigen Gastronomieangeboten und internationalen Top Events setzt die Marke Sölden immer wieder wegweisende Trends in der alpinen Welt.

Unter dem Claim **SÖLDEN. ICON OF THE ALPS** präsentiert sich Sölden in der Winterkampagne 2024/25 als internationale Top Fashion Brand. Inszeniert wie eine exklusive Kollektion vor der Kulisse ikonischer Architektur und faszinierenden Panoramen, werden die Ikonen der Region in spektakulären Fashion-Fotografien festgehalten, was einmal mehr zeigt, dass Sölden Trends nicht folgt, sondern sie setzt.

The Sölden brand constantly sets groundbreaking trends in the Alpine world, with state-of-the-art lifts, unique architecture, innovative hotels, first-class restaurants and top international events.

Based on the slogan **SÖLDEN. ICON OF THE ALPS**, Sölden is presenting itself as a top international fashion brand in its 2024/25 winter campaign. Staged as an exclusive collection against the backdrop of iconic architecture and fascinating panoramas, the region's icons are captured through spectacular fashion photography, which once again shows that Sölden is a trendsetter, not a follower.



ICE Q

Ein Wunderwerk innovativer Architektur und futuristischen Designs, das sich hoch über den Wolken erhebt – das ice Q ist mehr als nur ein Restaurant. Es ist das höchstgelegene 2-Hauben-Restaurant, eine Design-Ikone auf 3.048 Metern über dem Meer. Umringt von über 250 prächtigen Dreitausendern, mit freiem Blick auf die atemberaubende Kulisse der Öztaler Alpen. So spektakulär, dass das Gebäude dem James-Bond-Film „Spectre“ als Drehort diente.

Erbaut 2021, Architekturbüro Obermoser

ice Q is more than just a restaurant, it is a marvel of innovative architecture and futuristic design soaring high above the clouds. At 3,048 metres above sea level, this design icon is the highest altitude restaurant ever to be awarded two toques by Gault&Millau. Surrounded by over 250 majestic peaks, it has unobstructed views of the breathtaking backdrop of the Ötztal Alps. The building is so spectacular that it was used as a filming location for the James Bond film “Spectre”.

Built in 2021, Architects Obermoser





N 46° 56' 31.8264 E 10° 58' 4.4256





SÖLDEN



LUCAS PINHEIRO BRAATHEN

“IT IS TRULY SPECIAL. I HAVE A VERY UNIQUE RELATIONSHIP WITH THIS PLACE. I HAVE EXPERIENCED BOTH CHALLENGING AND BEAUTIFUL MOMENTS HERE. EVERYTHING FROM BECOMING THE YOUNGEST WINNER IN HISTORY, TO WALKING AWAY FROM THE SPORT. MAKING MY RETURN TO THE SPORT IN SÖLDEN, IS JUST MEANT TO BE.”

Das Gesicht der Kampagne, Alpin-Star Lucas Pinheiro Braathen, verkörpert all das, was Sölden ausmacht – internationales Flair, Vielseitigkeit und Spitzenleistung. Für die Saison 2024/25 kehrt er an den Ort zurück, wo er 2020 zu seinem ersten Weltcup-Sieg fuhr, bereit wieder auf der großen Bühne des Skisports zu tanzen und sein Können zu zeigen. Beim ersten Rennen der Weltcup-Saison 24/25 in Sölden wird der Skirennläufer für das Heimatland seiner Mutter, Brasilien, an den Start gehen.

Lucas Pinheiro Braathen, the face of the SÖLDEN. ICON OF THE ALPS campaign, embodies everything Sölden stands for: international flair, variety, and top performance. He's back at the spot where he bagged his first victory in 2020, ready to take the stage in the Skicircus and show off what he's got! For the first race of the 24/25 World Cup season, which takes place in Sölden, the ski racer will compete for Brazil, his mother's home country.











Eine einzigartige James-Bond-Erlebnisswelt auf 3.050 Metern Höhe am Gipfel des Gaislachkogls in Sölden. Die Installation fügt sich nahtlos in die alpine Umgebung ein. Die Erlebnisswelt bietet Besuchern eine interaktive Reise durch die Welt von James Bond, insbesondere den Film „Spectre“, der teils in Sölden gedreht wurde. Die ikonische, minimalistische Architektur und die atemberaubende Bergkulisse machen „007 ELEMENTS“ zu einem unvergesslichen Erlebnis.

Eröffnet 2018, Architekturbüro Obermoser

A unique James Bond experience at an altitude of 3,050 metres at the summit of the Gaislachkogel in Sölden, blending seamlessly into the Alpine surroundings. The experience offers visitors an interactive journey through the films of James Bond, particularly “Spectre”, parts of which were shot in Sölden. The iconic, minimalist architecture and the breathtaking mountain backdrop make “007 ELEMENTS” an unforgettable experience.

Opened in 2018, Architects Obermoser



N 46° 56' 31.9452 E 10° 58' 1.164





007 ELEMENTS





SÖLDEN
LIVE

SÖLDA

S



Andreas Ortner



PHOTO GRAPHER

„DER BESONDERE REIZ DER KAMPAGNE LAG DARIN, DIE DESTINATION SÖLDEN WIE EINE TOP FASHION BRAND ZU INSZENIEREN UND IHRE BESONDERE ATMOSPHÄRE AUF EINE NEUE, VISUELL EINDRUCKSVOLLE WEISE EINZUFANGEN UND ZU PRÄSENTIEREN.“

Mit Andreas Ortner konnte ein wahrer Visionär in der Welt der Modefotografie engagiert werden, bekannt für seine cineastische Eleganz, die oftmals starke, dynamische Kompositionen und natürliche Schönheit vereint. Der gebürtige Tiroler hat sich mit Arbeiten für führende Modemagazine wie Vogue, Harper's Bazaar, Elle und Madame und ikonischen Brands von Chanel bis Versace auch international einen Namen gemacht. Seine Fähigkeit, Mode auf eine künstlerische Ebene zu heben, macht ihn zu einem der begehrtesten Fotografen der Branche. Seine emotionale Verbundenheit zu Sölden verleiht der Kampagne eine besondere Tiefe und Authentizität.

We worked with Andreas Ortner, a true visionary in the world of fashion photography, known for his cinematic elegance, often combining strong, dynamic composition with natural beauty. The native Tyrolean has gained international renown for his work with leading fashion magazines such as Vogue, Harper's Bazaar, Elle and Madame, not to mention iconic brands ranging from Chanel to Versace. His ability to elevate fashion to an artistic level makes him one of the most sought-after photographers in the industry, while his emotional connection to Sölden gives the campaign a special depth and authenticity.









SÖLDEN

GAISLACH KOGLEBAHN

Ein echtes architektonisches Meisterwerk. Die Gaislachkoglbahn zählt zu den höchstgelegenen 3S-Seilbahnen der Welt und bringt Besucher in gerade einmal 12 Minuten mühelos auf über 3.000 Meter Höhe. Die gläsernen Fassaden der Stationen geben den Blick auf die umliegenden Öztaler Alpen frei. Die eleganten Stützen und das minimalistische Design fügen sich perfekt in die alpine Landschaft ein.

Erbaut 2010, Architekturbüro Obermoser

The Gaislachkoglbahn is a real architectural masterpiece and one of the highest tricable gondola lifts in the world, taking visitors to more than 3,000 metres in an effortless 12 minutes. The stations' glass façades afford views of the surrounding Ötztal Alps. The elegant supports and minimalist design blend perfectly into the Alpine landscape.

Built in 2010, Architects Obermoser



N 46° 56' 32.8704 E 10° 58' 3.2448







FACES



Simonas Pham



Swantje Paulina



Lucas Pinheiro Braathen



Rebecca Donaldson



SÖLDEN

GRIP







Red long-sleeve shirt
Black ski pants

Red puffer jacket
Black ski pants with "SÖLDEN" logo

White puffer jacket with "SÖLDEN" logo
White ski pants

Black patterned vest with "S" logo
Red ski pants
Black ski boots



N 46° 55' 15.4956 E 10° 55' 6.8592





PANO RAMA STEG

Ein schwebender Steg aus Stahl und Glas. Der Panoramasteg am Tiefenbachgletscher, auf 3.250 Metern Höhe, ist ein beeindruckender Aussichtspunkt in Sölden. Er ragt 20 Meter über den Gletscherabgrund hinaus und bietet einen atemberaubenden Blick auf die umliegende Bergwelt, inklusive der Wildspitze, Tirols höchstem Gipfel. Besonders ikonisch: der 60-Meter-Tiefblick auf Felsen und Skipiste von der gläsernen Plattform aus.

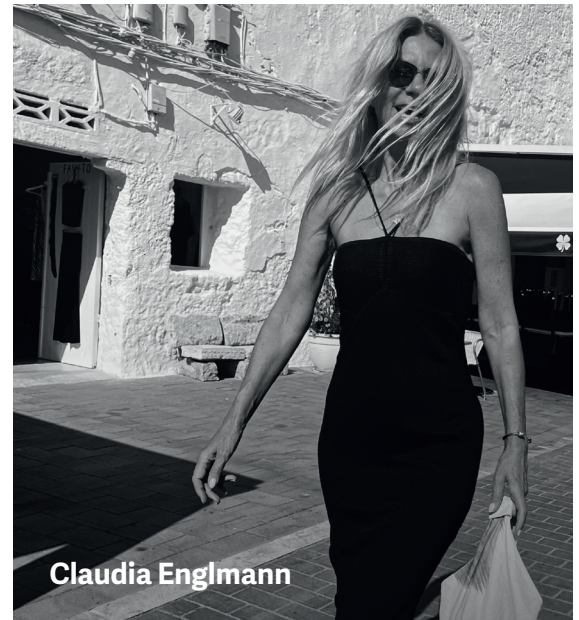
Eröffnet 2005, Architekturbüro Obermoser

The Panoramasteg is a floating footbridge of steel and glass on the Tiefenbach glacier at an altitude of 3,250 metres. It is an impressive vantage point in Sölden, protruding 20 metres over the glacier abyss and offering breathtaking views of the surrounding mountains, including the Wildspitze, the tallest peak in Tyrol. The view from the glass platform 60 metres above the rocks and ski slopes is especially iconic.

Opened in 2005, Architects Obermoser





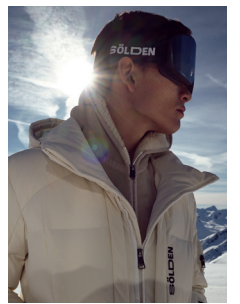
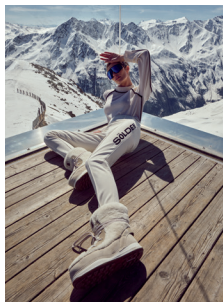
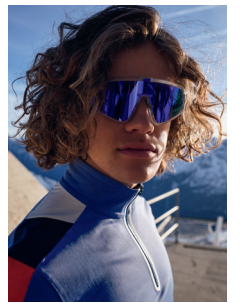
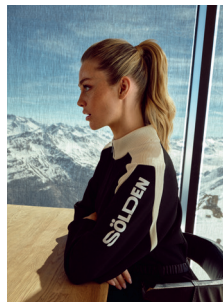


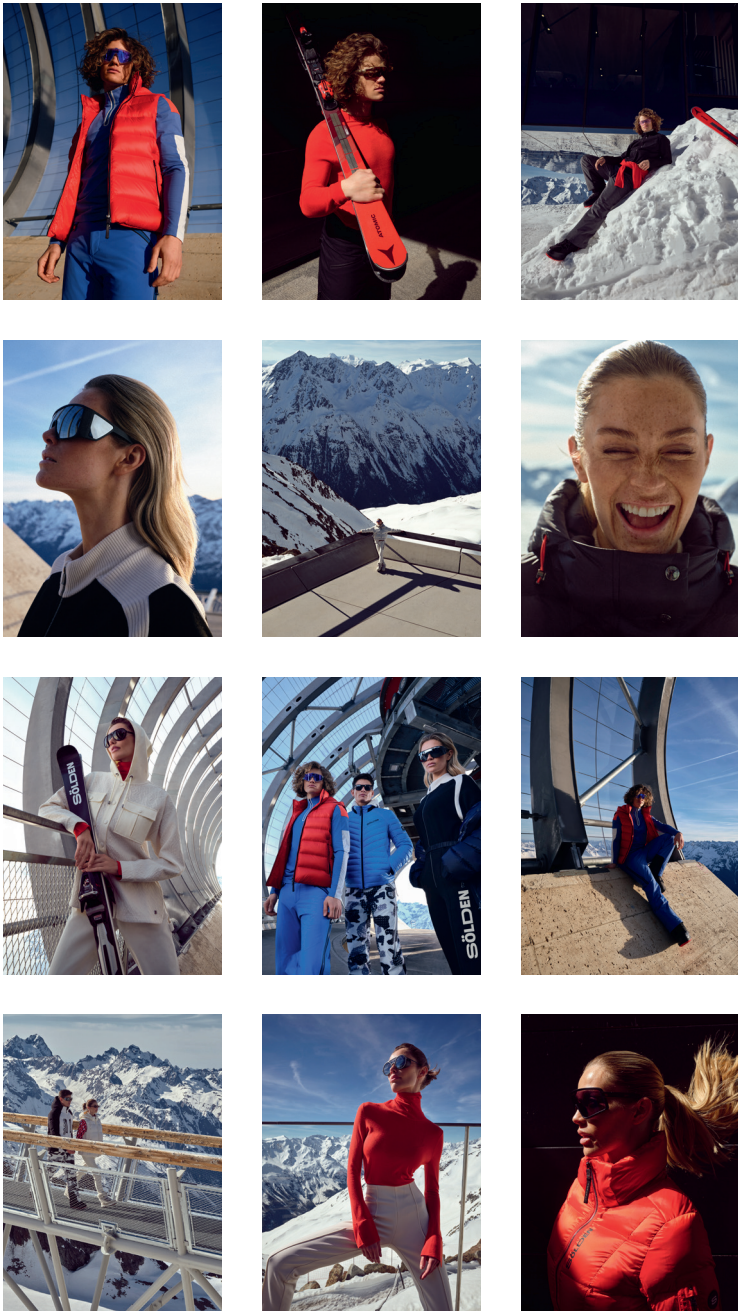
STYLIST

Für das Styling war die renommierte Stylistin und Moderedakteurin Claudia Englmann verantwortlich. Sie arbeitet seit Jahren mit Luxusmarken und führenden Modepublikationen zusammen. Englmann ist bekannt für ihre redaktionelle Vision und ihren modernen, raffinierten Stil. Zu ihrem Portfolio gehören Arbeiten für Vogue, Harper's Bazaar und Elle UK. Darüber hinaus ist sie als Kreativberaterin tätig, kooperiert mit Marken wie Lancôme, L'Oréal Professionnel und Oui Fashion und hat Kampagnen für renommierte Designer und Luxusmarken wie Aquazzura und Roberto Cavalli gestaltet. Zu ihren prominenten Kunden gehören unter anderem Cate Blanchett, Diane Kruger und Heidi Klum.

Renowned stylist and fashion editor Claudia Englmann was responsible for the styling. Englmann has been working with luxury brands and leading fashion publications for years and is known for her editorial vision and her modern, sophisticated style. Her portfolio includes work for Vogue, Harper's Bazaar and Elle UK. She also works as a creative consultant and collaborates with brands such as Lancôme, L'Oréal Professionnel and Oui Fashion. She has created campaigns for renowned designers and luxury brands such as Aquazzura and Roberto Cavalli. Her prominent clients include, among others, Cate Blanchett, Diane Kruger, and Heidi Klum, to name just a few.







COLLECTION 24/25





MAKING OF



AUFTRAGGEBER, HERAUSGEBER & FÜR DEN INHALT VERANTWORTLICH

Ötztal Tourismus

Achweg 5 | 6450 Sölden

T +43 (0) 57200 200 | E info@oetztal.com | www.oetztal.com

Ötztaler Gletscherbahn GmbH & Co. KG

Unternehmensgegenstand:

Seilbahn-, Sessellift- und Schleppliftverkehr

Dorfstraße 115 | 6450 Sölden

T +43 (0) 5254 508-0 | E bergbahnen@soelden.com | www.soelden.com

AUFTRAGNEHMER

Saint Elmo's Tourism GmbH

Karolingerstraße 1 | 5020 Salzburg

www.saint-elmos.travel

Text, Konzeption: Arwed Berendts, Katharina Neumann, Sophia Thaler



DRUCKEREI

Samson Druck GmbH

5581 St. Margarethen | Samson Druck Straße 171

URHEBERRECHTE

Alle Komponenten dieses Konzepts sind urheberrechtlich geschützt. Jede Verwendung außerhalb der engen Grenzen des Urheberrechts und der Vereinbarung zu den Nutzungsrechten zwischen Auftraggeber und Auftragnehmer ohne die schriftliche Zustimmung des Herausgebers ist verboten und strafbar und wird rechtlich verfolgt.

BILDER UND FOTOQUELLEN

Andreas Ortner Studio, andreasortner.com

Ötztal Tourismus, Rudi Wyhlidal (Seite 5)

THANKS TO:

BBS **Jack Falkner** | BBS **Philipp Falkner** | BBS **Theresa Gstrein** | Ötztal Tourismus **Oliver Schwarz** | Ötztal Tourismus **Benjamin Kneisl** | Ötztal Tourismus **Vanessa Gstrein** | Ötztal Tourismus **Alexandra Thammer** | Photographer **Andreas Ortner** | Dig. Operator **Florian Harrer** | Light Assistant **Franziska Raake** | Light Assistant **Maximilian Bridts** | DOP **Jan Eric Euler** | Focus Puller **Sebastian Stiphout** | Producer **Katrin Schulz** | Production Assistant I **Christopher Streicher** | Production Assistant II **Sinan Kollmar** | Stylist **Claudia Englmann** | Stylist Assistant **Isabell Rechner** | H&M **Georgios Tsiogkas** | H&M Assistant **Stephanie Gasteiger** | Talent **Lucas Pinheiro Braathen** | Talent **Simonas Pham** | Talent **Swantje Paulina** | Management **Michelle Frisch** | Talent **Rebecca Donaldson** | Agency **Johannes Haller** | Agency **Maria Plangger** | Agency **Arwed Berendts** | Agency **Katharina Neumann** | Agency **Sophia Thaler**

